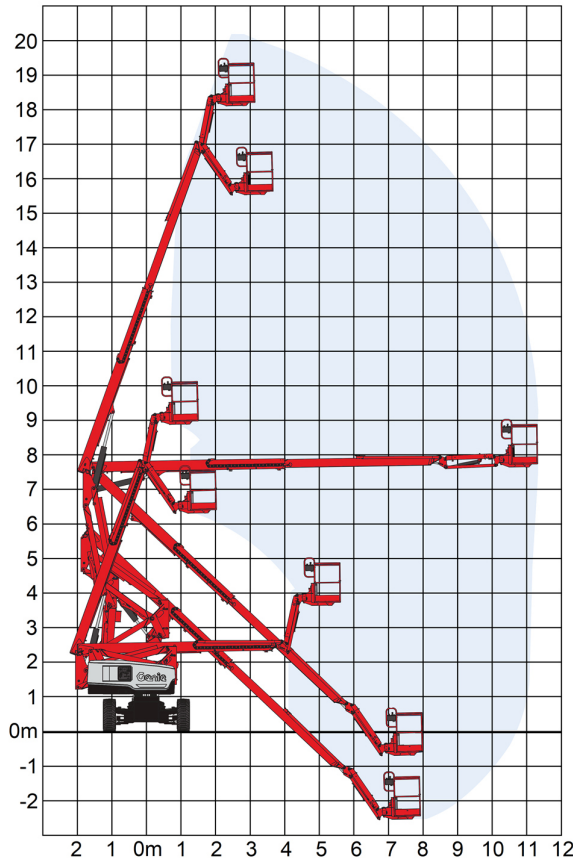


Z-60/37 FE

Selbstfahrende Gelenkteleskop- Arbeitsbühne, Hybrid



Technische Daten

Z-60/37 FE

Arbeitshöhe	20,16 m
Plattformhöhe	18,16 m
Max. seitliche Reichweite	11,15 m
Übergreifende Höhe	7,39 m
Plattformgröße (L x B)	2,44 x 0,91 m
Plattfordrehbereich	160°
Tragfähigkeit	227 kg
Gerätelänge	8,37 m
Gerätebreite	2,49 m
Gerätehöhe	2,54 m
Schwenkbereich	355°
Bodenfreiheit	33 cm
Eigengewicht	7.756 kg
Antriebsart	Hybrid (Elektro/Diesel)
Reifen	nicht markierende Geländereifen
Extras	Allradantrieb Korbarm

